



# NEUE KREATUREN

von Matthias Bogenschneider (Stand: 09.02.2019)

Dieses Produkt bezieht sich auf das Barbarians of Lemuria-Rollenspiel, erhältlich bei Ulisses Medien & Spiel Distribution GmbH ([www.ulisses-spiele.de](http://www.ulisses-spiele.de)). Barbarians of Lemuria ist ein Copyright von Simon Washbourne. All Rights Reserved. Deutsche Texte und Logos der deutschen Ausgabe sind von Ulisses Spiele GmbH, Waldems 2010. Verwendung unter Genehmigung. Ulisses Medien & Spiel Distribution GmbH übernimmt keine Verantwortung für die Qualität, Nutzbarkeit oder Angemessenheit dieses Produkts.



## IBUG

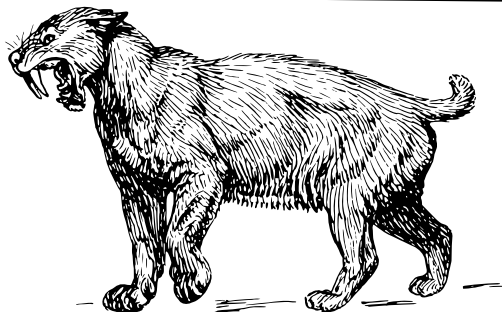
Ein Ibug ist eine koboldartige Kreatur mit giftgrüner Haut und von halber Mannsgröße. Er hat scharfen Krallen. Die Ibugs bilden kleinen Gruppenverbände von 10 bis 30 Kreaturen. Sie leben bevorzugt in Sümpfen; einige bewohnen jedoch feuchte Höhlen in Gewässernähe. Hin und wieder werden Ibugs auch in den unterirdischen Abwasserkanälen der Städte Parsuul und Satarla gesichtet.

### Attribute

Stärke 1  
Geschicklichkeit 1  
Verstand -2

### Kampf

Nahkampf: Raufen (1W3+1)      Schutz: 1  
Verteidigung 1                      LB 3



## KASHONG

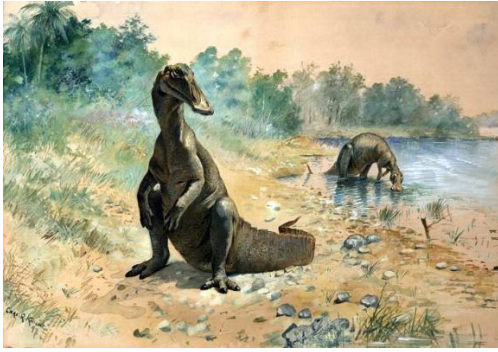
Der Kashong (auch Schneekatte genannt) ist eine Art weißer Säbelzahn tiger. Er lebt einzelgängerisch in der Wildnis von Valgard.

### Attribute

Stärke 4  
Geschicklichkeit 2  
Verstand 0

### Kampf

Nahkampf 3 (Biss) W6,      Schutz 2  
(Krallen) W3  
Verteidigung 2                      LB 10



## KREKK

Ein KREKK ist ein zweibeiniger, einem Krokodil entfernt ähnliches Monster mit Schuppenhaut. Er ist ein Bewohner der Mangrovensümpfe an der Nordküste des Golfs von Satarla. Er kann sowohl schwimmen als auch klettern.

---

### Attribute

Stärke 2  
Geschicklichkeit 0  
Verstand -1

### Kampf

Nahkampf: 2 (Biss) 1W6+1      Schutz: 3  
Verteidigung 1                      LB 6



## MADUCEDRA

Ein Maducedra ist eine kleine Flugechse von der Größe einer Möwe. Maducedras leben in großen Kolonien in den Steilklippen entlang der Meeresküste und auf vorgelagerten Inseln. Sie stellen keine Gefahr dar so lange man sich nicht der Kolonie nähert.

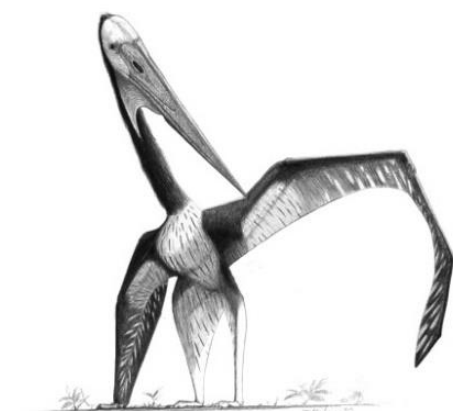
---

### Attribute

Stärke 0  
Geschicklichkeit 1  
Verstand -2

### Kampf

Nahkampf 1 (Biss) 1W3-1      Schutz 1  
Verteidigung 1                      LB 2



## SHREMIAK

Der Shremiak sieht ein einem Flugsaurier ähnlich. Er hat einen langen Schnabel und lebt einzelgängerisch im Axoss-Gebirge. Sein charakteristischer und unangenehm kreischender Schrei ist bereits von weitem zu hören.

---

### Attribute

Stärke 3  
Geschicklichkeit 0  
Verstand -2

### Kampf

Nahkampf: 2 (Biss) 1W6+1      Schutz 3  
Verteidigung 0                      LB 8



## SITHRA

Ein Sithra ist ein annähernd zwei Meter großes ungeschlachtet, Menschen ähnliches Monster mit dicken Armen und Beinen und riesigen Augen. Er hat eine mindere Intelligenz und kann mit Waffen umgehen. Seine Heimat sind die Besharuun-Berge.

---

### Attribute

Stärke 4  
Geschicklichkeit -1  
Verstand 0

### Kampf

Nahkampf 2  
Raufen 1W3-1  
Verteidigung 1

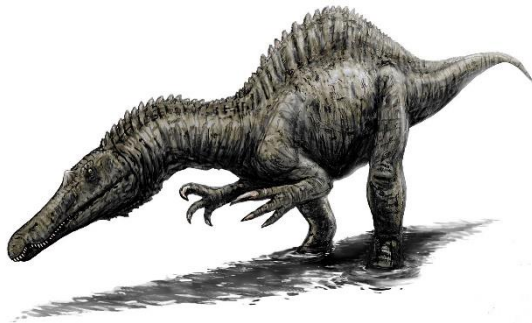
Schutz: 3  
LB 14

---

### Ausrüstung

Knüppel (1W6)

Stein (1W6-1)



## SUBUG

Der Subug ist eine gefräßige Echse von der Größe eines Nashorns. Er streift als Einzelgänger durch die Beshaar-Wüste und sucht nach Aas. Er verschmäht jedoch auch kein Frischfleisch. Der Subug bewegt sich gemächlich, kann aber einen kurzen Sprint hinlegen.

---

### Attribute

Stärke 3  
Geschicklichkeit 1  
Verstand -2

### Kampf

Nahkampf 3 (Biss) 1W6+3  
Verteidigung 3

Schutz 4  
LB 12



## TESSACH-VOGEL

Der Tessach-Vogel ist der wilde, fleischfressende Verwandte des Sandläufers (ähnlich den Terrorvögeln der Urzeit). Tessach-Vögel jagen koordiniert in kleinen Gruppen von drei bis sieben Tieren. Sie sind Savannenbewohner; ihr Verbreitungsgebiet grenzt im Norden an die Bucht von Satarla, im Osten an den Kasht-Sumpf, im Süden an die Beshaar-Wüste und im Westen an den Qo-Dschungel.

---

### Attribute

Stärke 3  
Geschicklichkeit 2  
Verstand -1

### Kampf

Nahkampf 2 (Biss) W6+2  
Verteidigung 2

Schutz: 0  
LB 15